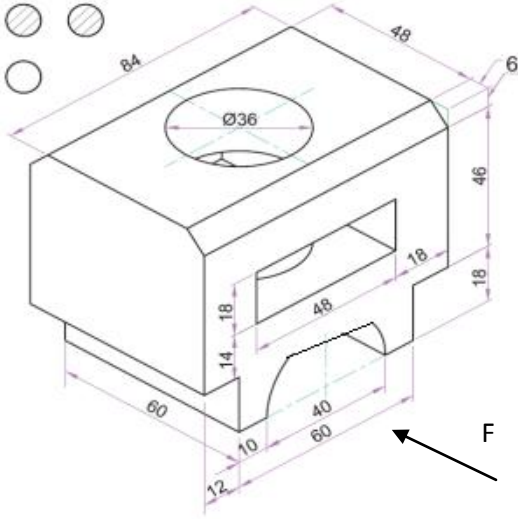


السيد: أحمد بن بلقاسم	المدرسة الإعدادية بالمنار 1.	
المستوى: 9 أساسي	الاختبار الكتابي 2 في التربية التكنولوجية.	
الضارب: 1.	الزمن: 30 دقيقة.	التاريخ: جانفي 2014.
الرقم:	الاسم: اللقب:	

10 نقاط

التمرين الأول:



نعتبر القطعة الحديدية الموشورية الممثلة جانبا برسم منظوري.

وقد تم تعريف هذه القطعة أسفله بثلاثة مساقط منقوصة. (دون احترام الأبعاد المذكورة)

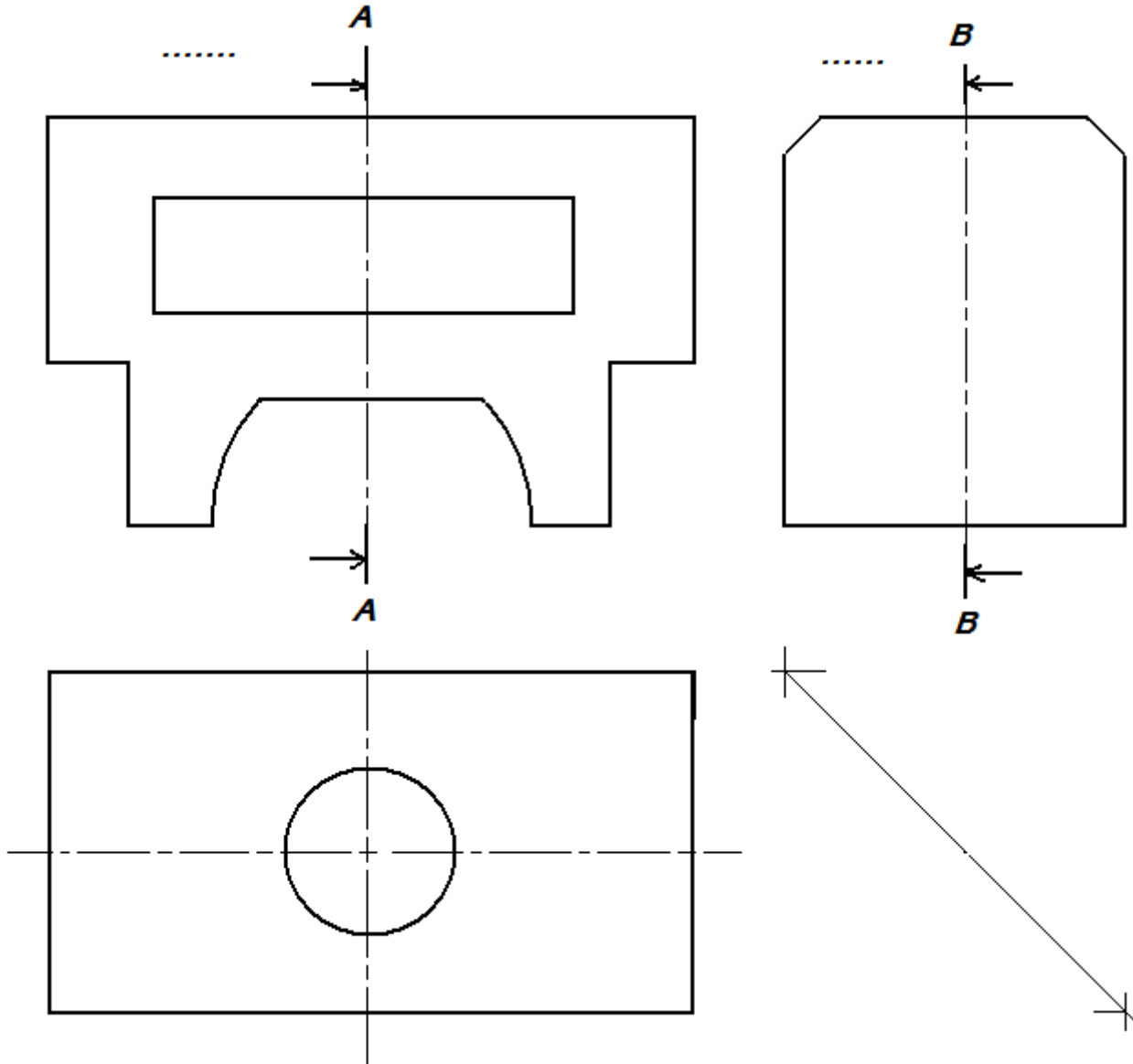
العمل المطلوب:

باستعمال أدوات الرسم ولوحة الرسم، أتمتع تعريف هذه القطعة ب:

- المسقط الرأسي (في اتجاه السهم F) وفق القطع B-B.
- المسقط اليساري وفق القطع A-A.
- المسقط العلوي.

ملاحظة:

نأخذ بعين الاعتبار دقة الرسم ونظافة الورقة (وخاصة الخطوط السميكة والرقيقة وخطوط التخصيش).



التمرين الثاني:

أربط بسهم بين جمل الوادي الأول وجمل الوادي الثاني:

➤ نعم.		➤ آلة الخراطة.
➤ قطره d ويرسم بخط متواصل سميك.		➤ يرمز الى اللولب اليميني.
➤ اتجاه اللولب.		➤ قمة اللولب.
➤ RH		➤ الحافة المشطوبة.
➤ لا		➤ الملولب, حامل الملولب, والملزمة.
➤ بداية اللولب.		➤ لا تمثل نهاية اللولب على مسقط طولّي.
➤ M20 (مثلا)		➤ قاع اللولب.
➤ قطره 0.8d ويرسم بخط متواصل رقيق.		➤ يرمز الى اللولب اليساري.
➤ لولبة يدويّة.		➤ يدلنا ابهام أحد اليدين على:
➤ الخطّ السميك (قمة اللولب).		➤ يرمز الى قطر اللولب.
➤ لولبة ميكانيكيّة.		➤ لا تمثل بداية اللولب على مسقط عرضي.
➤ LH		➤ خطوط التخديش تتصل ب:

7 نقاط

التمرين الثالث:

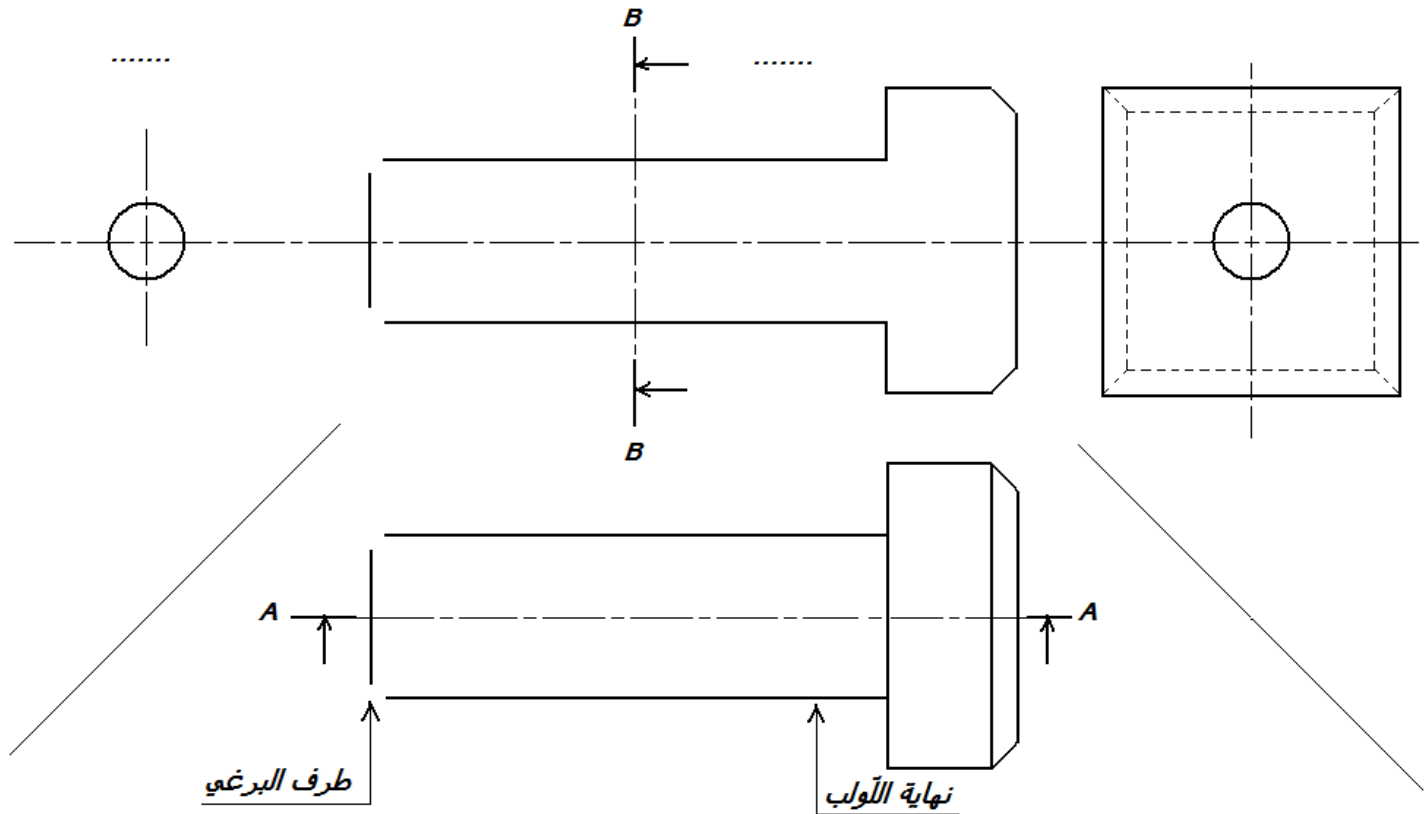
تمّ تمثيل برغي مثقوب على كامل طولهِ، ذو رأس مربع بأربعة مساقط منقوصة.

المطلوب: 1- أتمم المساقط: - الرأسي وفق القطع A - العلوي - اليساري - واليميني وفق القطع B.

2- قم بتقييم اللولب فقط.

3- ما هو الهدف من ثقب هذا البرغي حسب رأيك؟ (اختر ممّا يلي بشطب الخطأ)

فرض علينا أثناء الصّنع.	الاقتصاد في المادّة.	لجماليّة المنتج.	تسهيل عمليّة التّركيب والتّفكيك.
-------------------------	----------------------	------------------	----------------------------------



عملا موفّقا وحظًا سعيدًا.