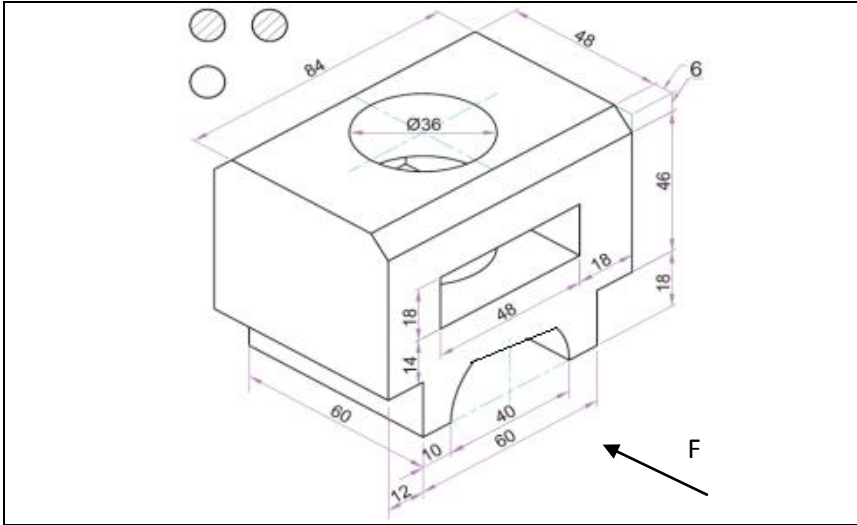


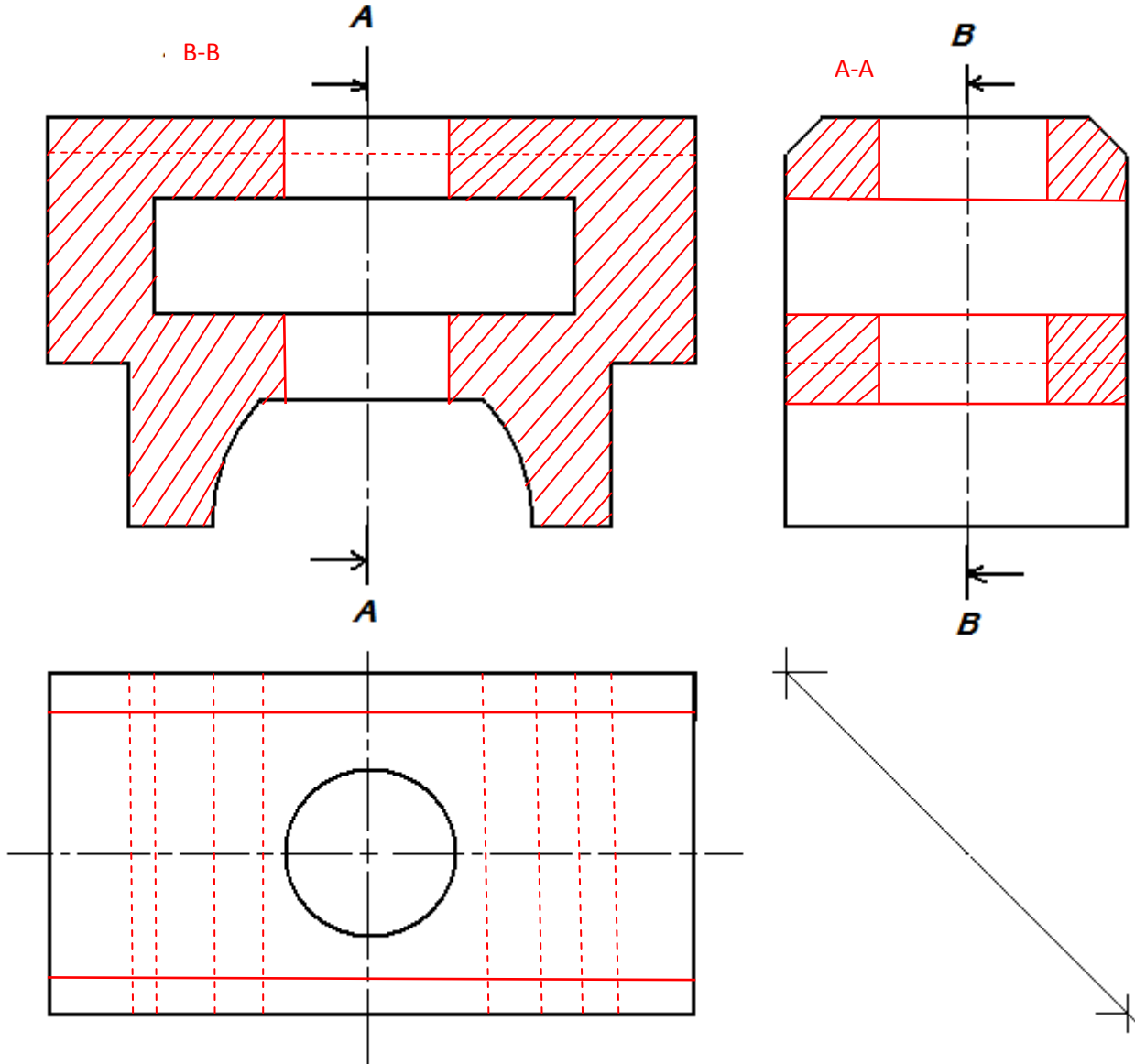
السيد: أحمد بن بلقاسم	المدرسة الإعدادية بالمنار 1.	
المستوى: 9 أساسي 1.2.3.4	الاختبار الكتابي 2 في التربية التكنولوجية.	
الضارب: 1.	الزمن: 30 دقيقة.	التاريخ: جانفي 2014.
الرقم: 999	الإصلاح.	

10 نقاط

التمرين الأول:



نعتبر القطعة الحديدية المشورية الممثلة جانبا برسم منظوري.
وقد تم تعريف هذه القطعة أسفله بثلاثة مساقط منقوصة. (دون احترام الأبعاد المذكورة)
العمل المطلوب:
باستعمال أدوات الرسم ولوحة الرسم، أتمتع تعريف هذه القطعة ب:
- المسقط الرأسي (في اتجاه السهم F) وفق القطع B-B.
- المسقط اليساري وفق القطع A-A.
- المسقط العلوي.
ملاحظة:
نأخذ بعين الاعتبار دقة الرسم ونظافة الورقة (وخاصة الخطوط السميكة والرقيقة وخطوط التخصيش).



التمرين الثاني:

3 نقاط

أربط بسهم بين جمل الوادي الأول وجمل الوادي الثاني:

➤ نعم.	➤ آلة الخراطة.
➤ قطره d ويرسم بخط متواصل سميك.	➤ يرمز الى اللولب اليميني.
➤ اتجاه اللولب.	➤ قمة اللولب.
➤ RH	➤ الحافة المشطوبة.
➤ لا	➤ الملولب, حامل الملولب, والملزمة.
➤ بداية اللولب.	➤ لا تمثل نهاية اللولب على مسقط طولّي.
➤ M20 (مثلا)	➤ قاع اللولب.
➤ قطره 0.8d ويرسم بخط متواصل رقيق.	➤ يرمز الى اللولب اليساري.
➤ لولبة يدويّة.	➤ يدلنا ابهام أحد اليدين على:
➤ الخطّ السميك (قمة اللولب).	➤ يرمز الى قطر اللولب.
➤ لولبة ميكانيكيّة.	➤ لا تمثل بداية اللولب على مسقط عرضي.
➤ LH	➤ خطوط التخديش تتصل ب:

التمرين الثالث:

7 نقاط

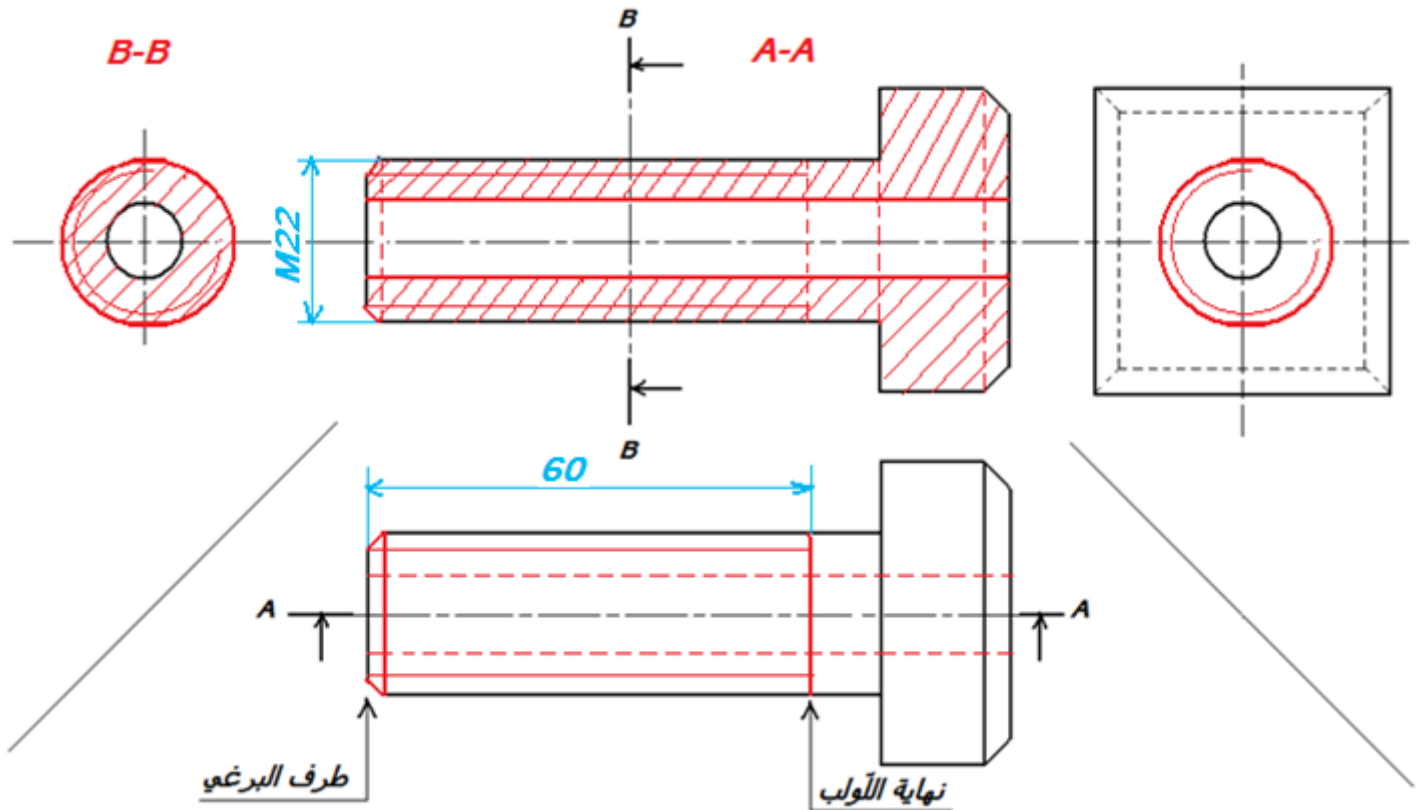
تمّ تمثيل برغي مثقوب على كامل طولهِ، ذو رأس مربع بأربعة مساقط منقوصة.

1- **المطلوب:** أتمم المساقط: - الرأسي وفق القطع A - العلوي - اليساري - واليميني وفق القطع B.

2- قم بترقيم اللولب فقط.

3- ما هو الهدف من ثقب هذا البرغي حسب رأيك؟ (اختر ممّا يلي بشطب الخطأ)

فرض علينا أثناء الصنّح.	الاجماليّة المنتج.	الاقتصاد في المادّة.	تسهيل عمليّة التركيب والتفكيك.
------------------------------------	-------------------------------	----------------------	-------------------------------------------



عملا موقفا وحظا سعيدا.