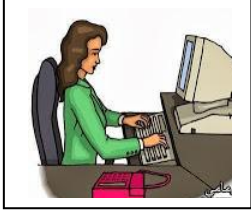


علم أحياء



جلست أسيل ساعات طويلة امام الحاسوب تمارس
العبا وتبحث عن معلومات وتنصت الى موسيقى صاحبة
مع 1 أ ماهي وسائل الحس التي استعملتها

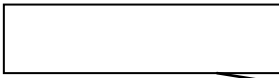
.....123.....

وجدت أسيل بصفحات الحاسوب تمارين شبيهة بما تدرسه في
قسمها في مادة الايقاظ وهي كالاتي :

مع 3 أ أشطب ما يتعارض مع كل إفادة في أ أو ب

| الإفادة | أ | ب |
|---------------------------------------|---------------|-------------------------------|
| من أعراض مرض الزكام | رشح بالانف | وارتفاع في درجة الحرارة الجسم |
| أعرف قارورة الحليب بجاستي اللمس و | السمع | البصر |
| المزكوم تتعطل عنده حاسي الشم و | اللمس | الدوق |
| البشرة هي طبقة من الجلد | حياة | متقرنة |
| يمكن معرفة السارق عن طريق بصمة اصابعه | نعم | لا |
| ينصح بتنظيف الأذن | قبل الاستحمام | بعد الاستحمام |

مع 1 ب اكتب ما يمكن ان تضعه في اللافتات : طبيب عيون - طبيب الأذن - مريضة بعينها



مع 2 أ اذكر ثلاث نصائح لعلاج مرض الزكام

.....
.....
.....

مع 1 أ اربط كل حدث في كل صورة بوحدة القيس المناسبة له



تقاس بالدقائق

تقاس بالثواني

تقاس بالساعات

مع 2 ب اكتب الوقت الذي تشير اليه العقارب تحت كل ساعة



.....

.....

.....

مع 2 ب اربط بين المدة الزمنية وما يناسبها

ربع يوم

يوم و3 ساعات

27 ساعة

48 ساعة

يومان

4 ساعات

مع 3 ب أصلح الافادة الخاطئة ان وجدت

1 ربع يوم هو 3 ساعات

1.5

1.5

1.5

2

1

2

2 كلما قامت عقرب الدقائق بدورة كاملة سجلت عقرب الساعات ساعة واحدة

3 الساعة الالكترونية تعمل بالطاقة الكهربائية وتكون بالخانات فقط

| التمييز | معايير الحد الادنى | | | | | | | | | | |
|---------|--------------------|--------|--------|-----|-----|--------|--------|--------|-----|-----|-----|
| | مع 3 ب | مع 3 أ | مع 2 ب | | | مع 2 أ | مع 1 ب | مع 1 أ | | | |
| | | 0 | | | | 0 | 0 | 0 | | | --- |
| 2.5 | | 1 | 1.5 | 1 | 0.5 | 1 | 1 | 1.5 | 1 | 0.5 | +-- |
| | | 2 | 2 | | | 2 | 2 | 2 | | | -++ |
| 5 | | 3 | 3 | 2.5 | 3 | 3 | 3 | 3 | 2.5 | | +++ |