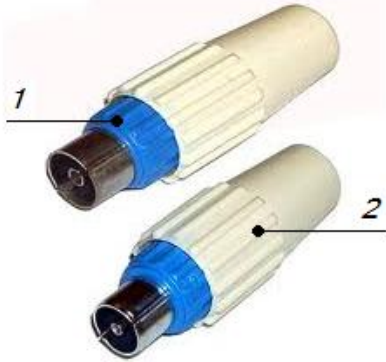


الحصة :	المحور الرابع : التعبير البياني.	المستوى : 9 أساسي
.....جانفي 2012	الدرس السادس: اللولب الخارجية (البراغي).	الاسم واللقب:.....

1 توطئة:



- الوضعية الأولى:** وجد أبوك عجلة سيارته نائمة, فاضطر الى تغييرها بعجلة الاحتياط.
أذكر المراحل التي اتبعتها:
- 1) رفع السيارة بواسطة الرافعة.
 - 2) فك العجلة النائمة وذلك بنزع
 - 3) وضع عجلة الاحتياط مكانها.
 - 4) تثبيتها بواسطة نفس بعد وضعها في اتجاه
 - 5) أنزل السيارة.



- الوضعية الثانية:** للربط بين الهوائي وجهاز التلفزة نستعمل نشيية تتكون من عدة قطع, أهمها (موضوع الدرس):
- 1) القطعة (1) الملولبة
 - 2) القطعة (2) الملولبة

أستنتج:

قطع ملولبة (2) وتسمى

ومفردتها:



قطع ملولبة (1) وتسمى

ومفردتها:



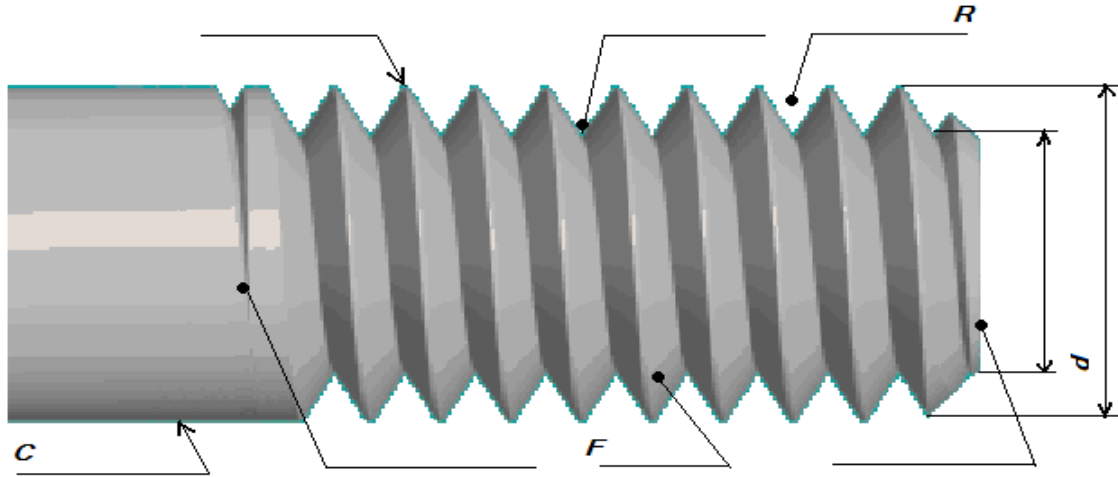
تعتبر القطع من أهم عناصر التركيبات الميكانيكية, وهي نوعان:



2 تعريف اللولب:

هو ما تبقى (F) من المادة بعد انجاز (R) أو أكثر, حفر على المساحة الجانبية (C). ويعرف عادة ب..... (أنظر الصورة في الصفحة 2/4).
أتأمل البرغي وأعين أهم عناصره.

صورة فوتوغرافية للولب خارجي (البرغي).



3 تقنية انجاز اللولب الخارجي (البرغي):

أ. الطريقة اليدوية:

التمشي:	العملية:	الأدوات:
<ul style="list-style-type: none"> - انجاز باختيار القطر المناسب. - تثبيت القضيب الاسطواني على - تثبيت على - وضع على طرف القضيب وتدويره بواسطة الحامل في اتجاه دوران - العودة في الاتجاه المعاكس من حين الى آخر. - وهكذا حتى نهاية اللولب في الطول المطلوب. 		<p>أداة صنع اللولب وتتكون من جزئين:</p> <ul style="list-style-type: none"> - المولب بقطر معين - حامل المولب - الملزمة لتثبيت القطعة.

ب. الطريقة الميكانيكية (الآلية):



- تثبيت القطعة على ممسك آلة
- تشغيل الآلة.
- انجاز القطعة الاسطوانية بالقطر المطلوب.
- تغيير القطع.
- انجاز اللولب حيث تقوم القطعة بحركة
- وأداة القطع بحركة (يتم القطع في عدة مراحل)
- المراقبة باستعمال بنفس القطر.

4- خصيات اللولب: هناك نوعان من اللولب: - اللولب (الأكثر شيوعا واستعمالا)

- اللولب

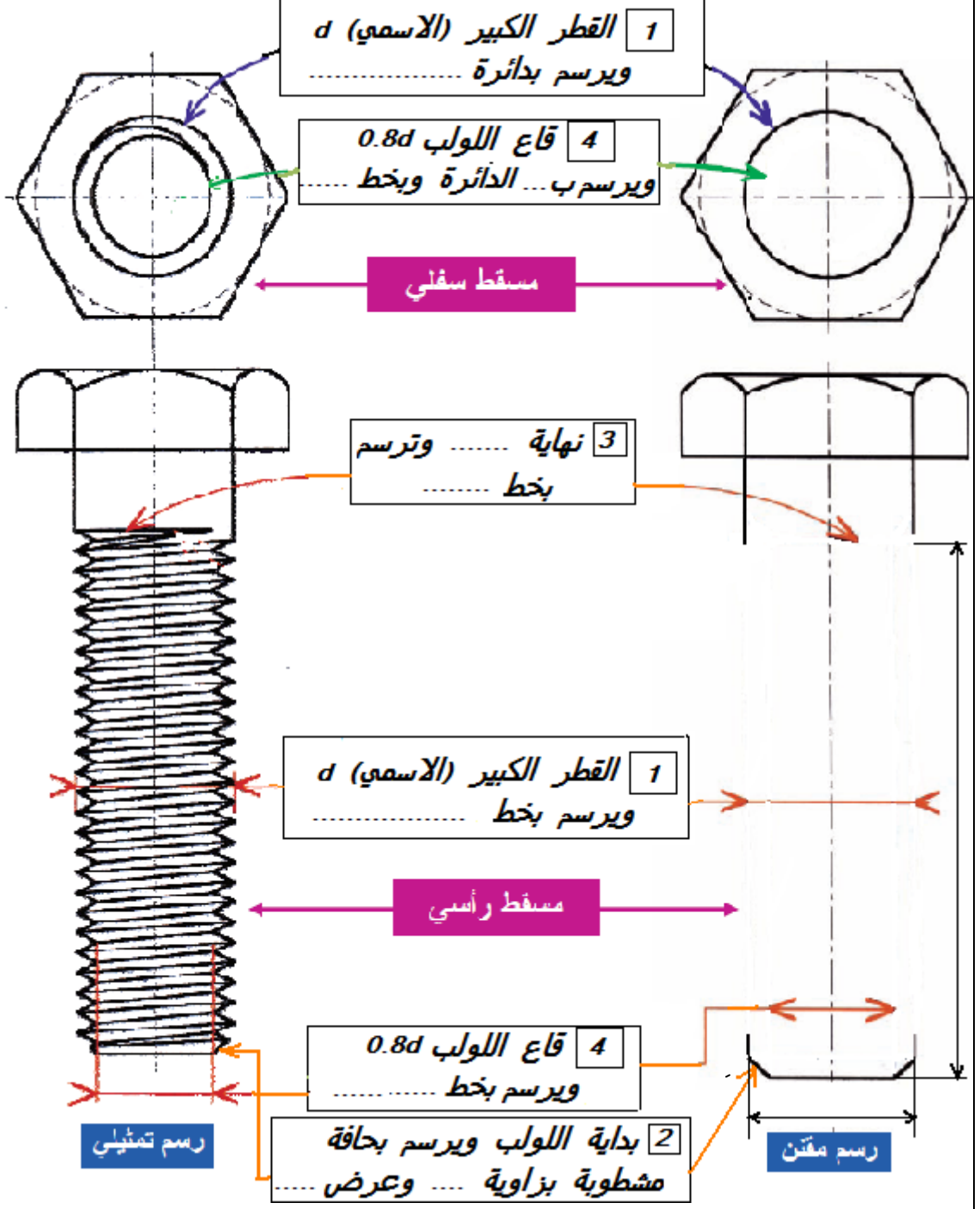
1 - البرغي مرئي:

ملاحظات:

لا تمثل العناصر التالية على المسقط العرضي (السفلي في رسمنا هذا):

الحافة المشطوبة 2 (طرف البرغي) لأنها تحجب

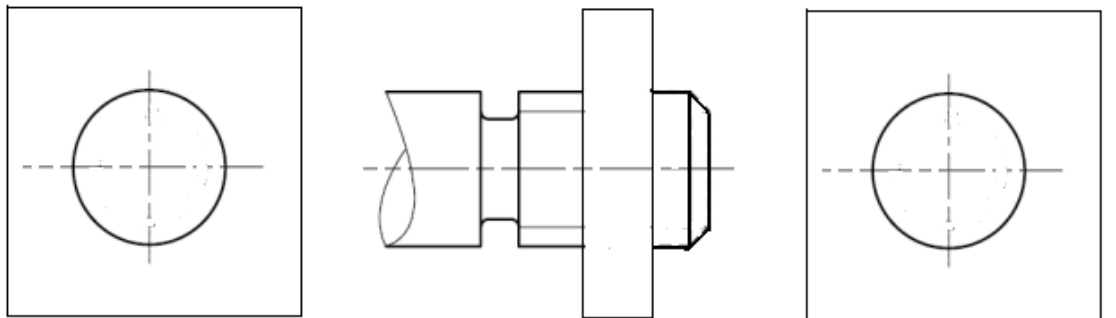
- نهاية اللولب 3.



2 - البرغي خفي:

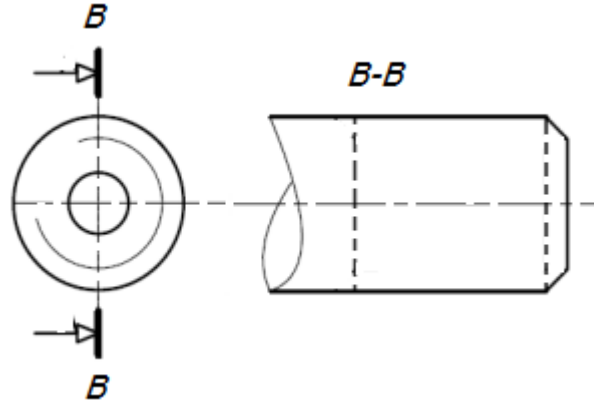
أتمم المساقط الثلاثة وقم بتقييم اللولب:

ترسم كل الخطوط الخفية بنفس نوع الخط: المتقطع الرقيق.

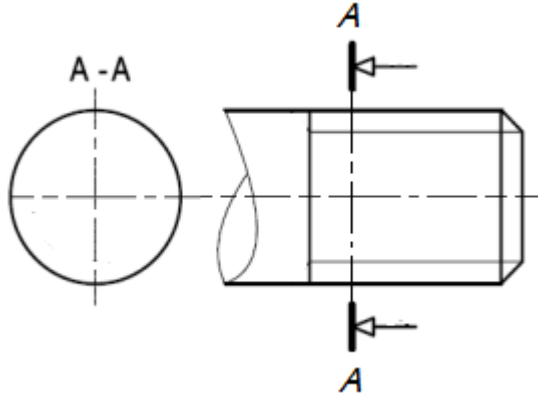


3 - البرغي مقطوع:

تقطع خطوط
التخديش الخطوط
المتواصلة الرقيقة
وحداري لا
تتوقف عندها.



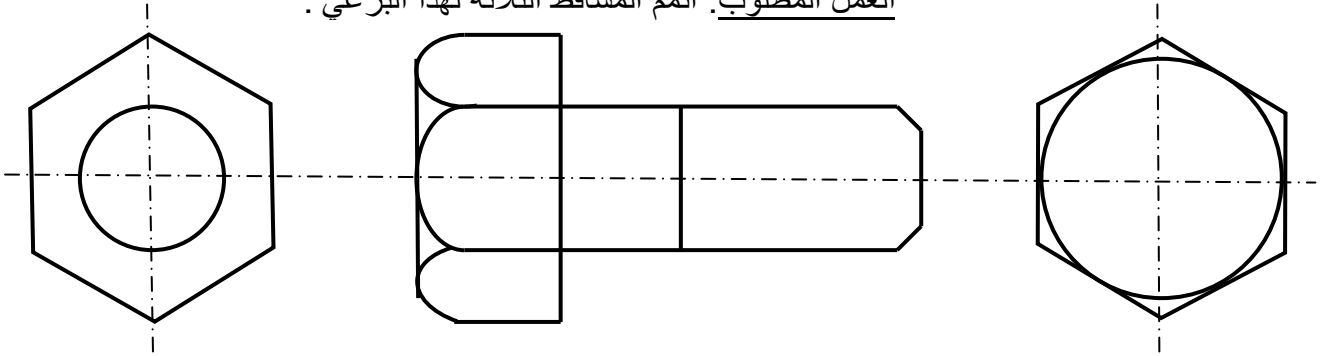
قطع طولي
أتمم المسقط الرأسي
وقم بتدقيق اللولب (يميني)



قطع عرضي
أتمم المسقط اليميني
وقم بتدقيق اللولب (يساري)

6- أقيم مكتسباتي:

- 1) انجز النشاط 4 صفحة 89 من كراس الأنشطة.
 - 2) برغي تثبيت ذرأس سداسي.
- العمل المطلوب: أتمم المساقط الثلاثة لهذا البرغي .



- 3) برغي تثبيت ذرأس دائري: VIS RB F/90° - M 20 x1.25 LH - 80 - 60
- العمل المطلوب: أتمم المساقط الثلاثة لهذا البرغي.

