

السيد: أحمد بن بلقاسم	المدرسة الإعدادية بالمنار 1.	
المستوى: 9 أساسي .....	الفرض التأليفي 1 في التربية التكنولوجية.	
الضارب: 1.	الزمن: 60 دقيقة.	التاريخ: 9 ديسمبر 2009.
الرقم: .....	اللقب: .....	



**محمص الخبز** هو جهاز كهربائي صغير للمطبخ.

النموذج مُصمم خصيصا لتحميم شرائح الخبز الحديث من هذا الجهاز يُمكن من تحميم شرائح الخبز من الجهتين في آن واحد، كما يُتيح الإختيار ما بين 1 و3 دقائق و يُمكن الإختيار بين 600 و 1200 واط.

#### 4 نقاط

#### التمرين الأول:

من خصائص وظائف خدمات **محمص الخبز** نذكر ما يلي: - نقطة  $\pm 1$  -  $\pm 10$  ثواني - 200 درجة مئوية - 220 فولت - أسود - مساحة القاعدة - من 50 إلى 80 دينارا - - فولط  $\pm 10$  -  $\pm 20$  درجة مئوية - اللون - مدة التحميم - عامة  $1mm \pm$  - من 600 إلى 1200 واط - 1 أمبار - من 1 إلى 3 دقائق - الشدة - الحرارة - 4 نقاط -  $0.1 \pm$  أمبار - الرطوبة - عدد نقاط الارتكاز -  $5 \pm$  - بجميع مستوياته - واط  $50 \pm$  - أتم صياغة الوظائف ثم ضع هذه الخصائص مكانها في الجدول التالي:

الرمز:	الوظيفة:	المعيار:	المستوى:	الليونة:
ور	يمكن ..... المستعمل من تحميم شرائح ..... بسرعة وسهولة.	.....	.....	.....
وت1	يشتغل ..... بواسطة .....	- الجهد: - ..... - القدرة:	.....	.....
وت2	يتأقلم ..... مع .....	- ..... - .....	.....	.....
وت3	يوضع ..... على ..... يتوازن.	- ..... - .....	حسب ما تسمح به المواصفات. $350 \times 150 mm$ *	.....
وت4	يكون ..... ذو ..... مناسب.	- سعر الشراء	.....	.....
وت5	يجب ..... عين .....	- .....	.....	.....

#### 6 نقاط

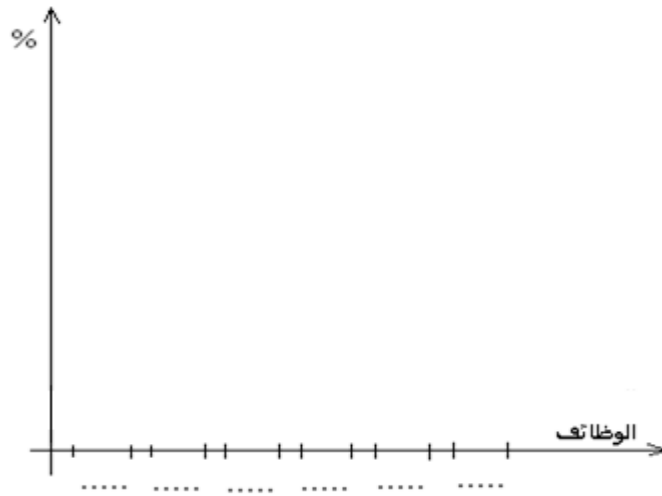
#### التمرين الثاني:

لترتيب وظائف الخدمات **محمص الخبز** الكهربائي استعملت المؤسسة جدول الفرز المتقاطع التالي:  
استنادا إلى المعطيات الموجودة في الجدول،

#### العمل المطلوب:

- 1) أتم مقارنة الوظائف واحدة بواحدة.
- 2) أتم مقال الوظائف المنقوصة.
- 3) أحسب النسبة المئوية للوظائف المنقوصة.
- 4) أنجز الرسم البياني للوظائف مرتبة، حسب السلم 20 مليمتو لكل 10%.

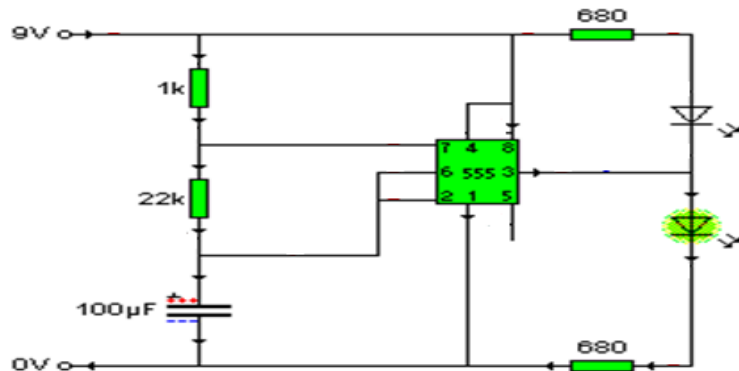
الترتيب	النسبة	المرتقال	وت5	وت4	وت3	وت2	وت1	ور
.....	.....	12	.....	2	3	1	.....	.....
.....	15%	.....	وت1	وت4	وت1	.....	وت1	.....
.....	.....	10	.....	2	2	وت2	.....	.....
.....	.....	.....	.....	3	وت3	.....	.....	.....
.....	.....	9	.....	وت4	.....	.....	.....	.....
.....	0%	.....	وت5	.....	.....	.....	.....	.....
.....	100%	40	الجملة	.....	.....	.....	.....	.....



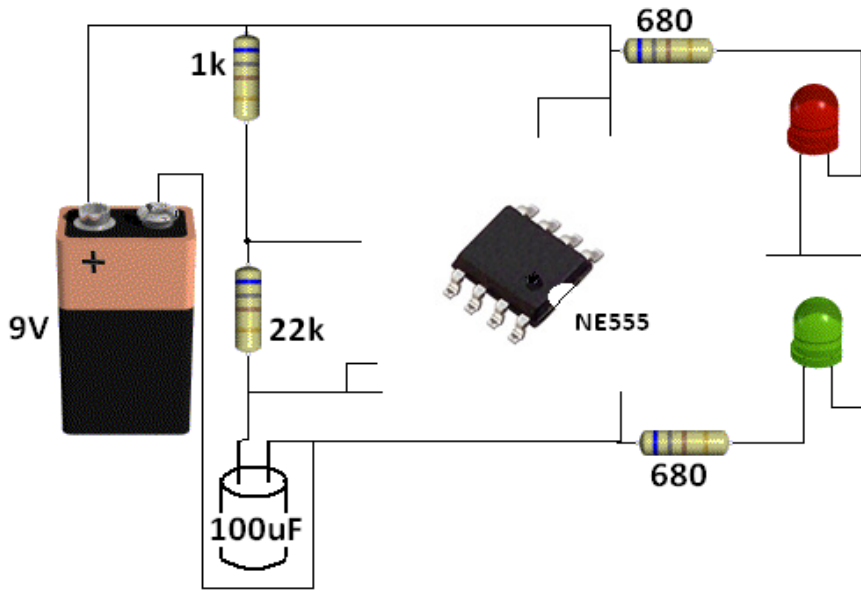
### 3 نقاط

### التمرين الثالث:

- لكي تتم وظيفة التخميص في وقت محدد، ما هو الجهاز الذي يمكن تركيبه في المرحص ؟  
ما هو نوعه ؟ ..... لماذا اخترت هذا النوع ؟ .....
- أذكر 3 فوائد من استعمال هذا الجهاز ؟  
..... (أ) ..... (ب) ..... (ت) .....
- عند بداية عملية التخميص، يضيء الصمامان المشعان بالتداول - إضاءة رفاقة - في الدارة التالية. وتتوقف هذه الإضاءة الرفاقة بانتهاء عملية التخميص، مما يدل على انقضاء فترة التسخين أي قطع التيار الكهربائي.



أعد رسم الدارة حيث تم استعمال رموز المكونات، على الدارة التالية التي استعملنا فيها المكونات الحقيقية.



## 2.5 نقاط



## التمرين الرابع:

1. أشطب العبارة الخاطئة : يمثل المشهد التالي :

- تلوث : الماء / التربة / الهواء

2. حدّد طريقة الإلتلاف المناسبة لأجزاء المشحذة و ذلك بوضع العلامة ( X )

التسمية	المادة	الرّسكلة	التّدمير	الخرن
4 : مقبض	مطاط			
3 : غطاء الوقاية	فولاذ			
2 : علبة الرّبط	أليمنيوم			
1 : علبة المحرك	بلاستيك			
الصورة : المشحذة	أجزاء المشحذة	طريقة إلتلاف أجزاء المشحذة		



3 - أربط بسهم لتحديد مساهمة كلّ من المصنّع والمستهلك في الحد من التلوث .

عدم الإلقاء بالفضلات المنزليّة في الشّارع.

مساهمة المستهلك:

إختيار المواد الغير الضّارة بالبيئة أثناء تصوّر المنتج.

استعمال أواني منزليّة عند شراء الحليب.

مساهمة المصنّع:

التّسيق مع السلطة المحليّة مثل البلديات  
للتّصرف في النّفايات والفضائل الصناعيّة  
أثناء الإنتاج .

نعتبر في الأسفل, تعريفا لذراع كباشة بثلاثة مساقط منقوصة – الرأسى, العلوى, واليمىنى – مصحوبة برسم ثلاثى الأبعاد.

العمل المطلوب: أتمم المساقط الثلاثة لتعريف هذه القطعة تعريفا تاما حسب السلم 2:1 .