

مخبر الإعلاميّة المدرسة الابتدائيّة حشاد بنبله

المنشّط السيّد: عبدالوهاب بو عطي



إنتاج عرض سمعي بصري حول:

□ دورة حياة نبات زهري (من البذرة إلى الثمرة)

إنجاز التلاميذ: القسم الفوج

مادة التربية التكنولوجية مشروع رقم: 4 س 6
مادة الإيقاظ العلمي س 6 محور التكاثر الزهري

السنة الدراسية: 2009 / 2010

مخطط العرض

- المقدمة
- ما هي البذرة و ممّ تتكوّن؟
- الإنبات.
- أجزاء النّبتة.
- ما هي الزّهرة و ممّ تتكوّن؟
- الأعضاء الخارجيّة للزّهرة.
- الأعضاء الداخليّة في الزّهرة.
- أعضاء التّذكير في الزّهرة.
- أعضاء التّأنيث في الزّهرة.
- أجزاء الزّهرة.
- التّأبير
- الإلقاح
- الإخصاب
- الإثمار
- الخاتمة.



المقدّمة

● النّبات الزّهري يتكاثر... بواسطة ماذا؟





ما هي البذرة و ممّ تتكوّن؟

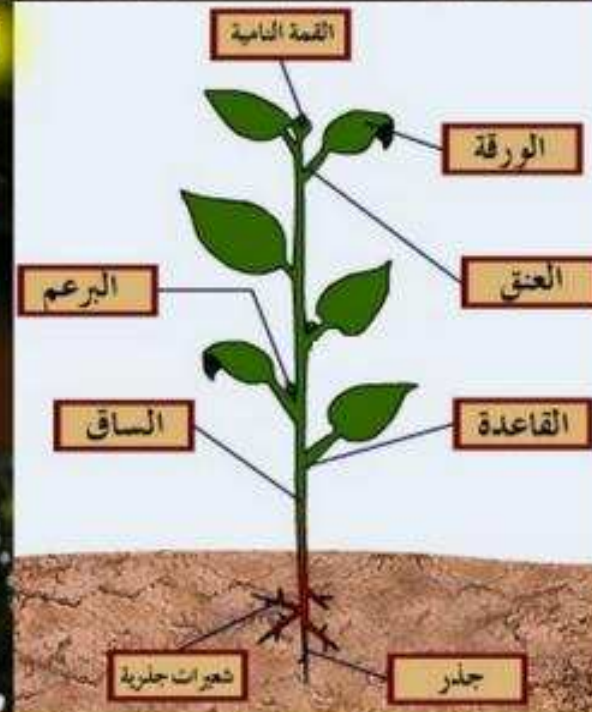
البذرة كائن حيّ في حالة نوم (خمول) تحتوي على قليل من الماء و تنفس ببطء شديد و هي وسيلة تكاثر و تتكوّن من غلاف، و مخزن غذاء، (فلقة أو فلقتان)، و الجنين



تمتصّ البذرة الماء و تنتفخ ثمّ تتمزق لحافتها (غلافها)، يخرج الجذير و ينمو متّجها نحو الأسفل، ينمو البراعم و يكون الساق و الأوراق، و يسقى هذا الإنبات بالإنبات الأرضي. و يتغذى الجنين على الغذاء الموجود بالبذرة (مخزن الغذاء)

الانبات

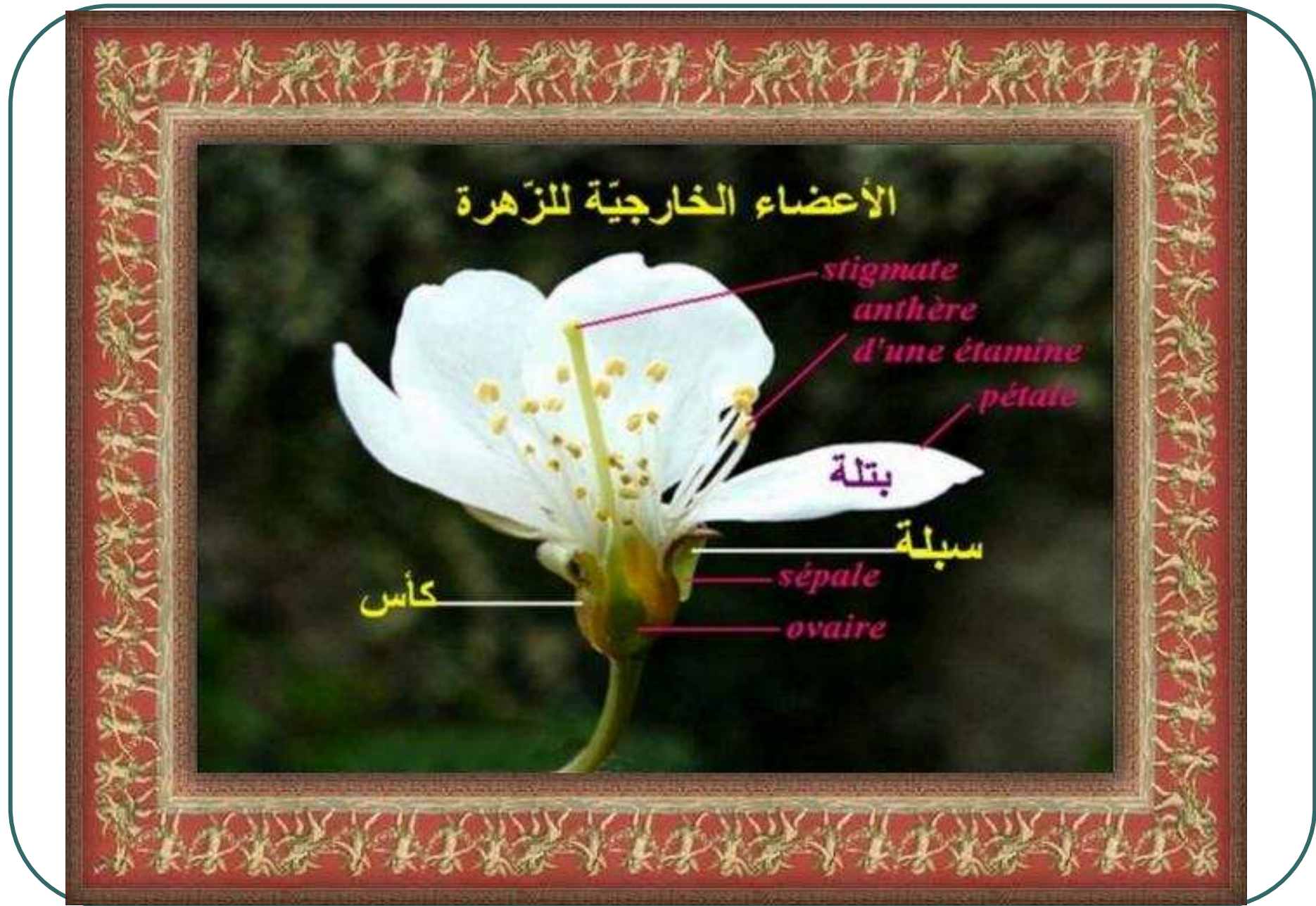
أجزاء النبتة



النبتة كائن حيّ (يتغذى، يتنفس، يمرض، و يتكاثر) و ثابت يتأثر بالعوامل الطبيعيّة و يتكوّن من مجموعين المجموع الجذري و المجموع الخضري



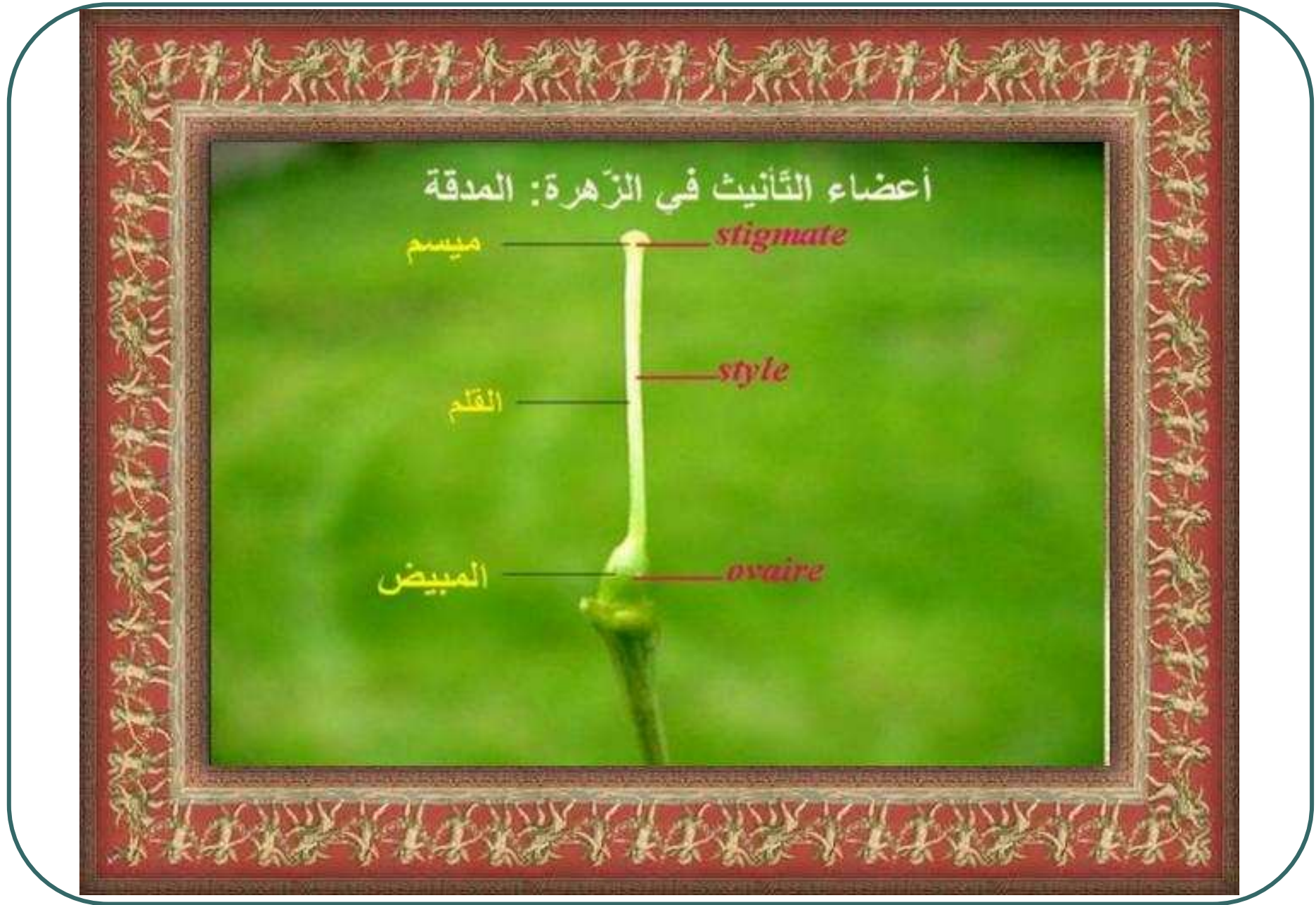
ماهي الزهرة و مم تتكون
الزهرة هي جهاز التكاثر في النبات. و تتكون الزهرة من محيطات زهرية تتوضع على النخت
أي الكرسى و هي الكأس - التويج



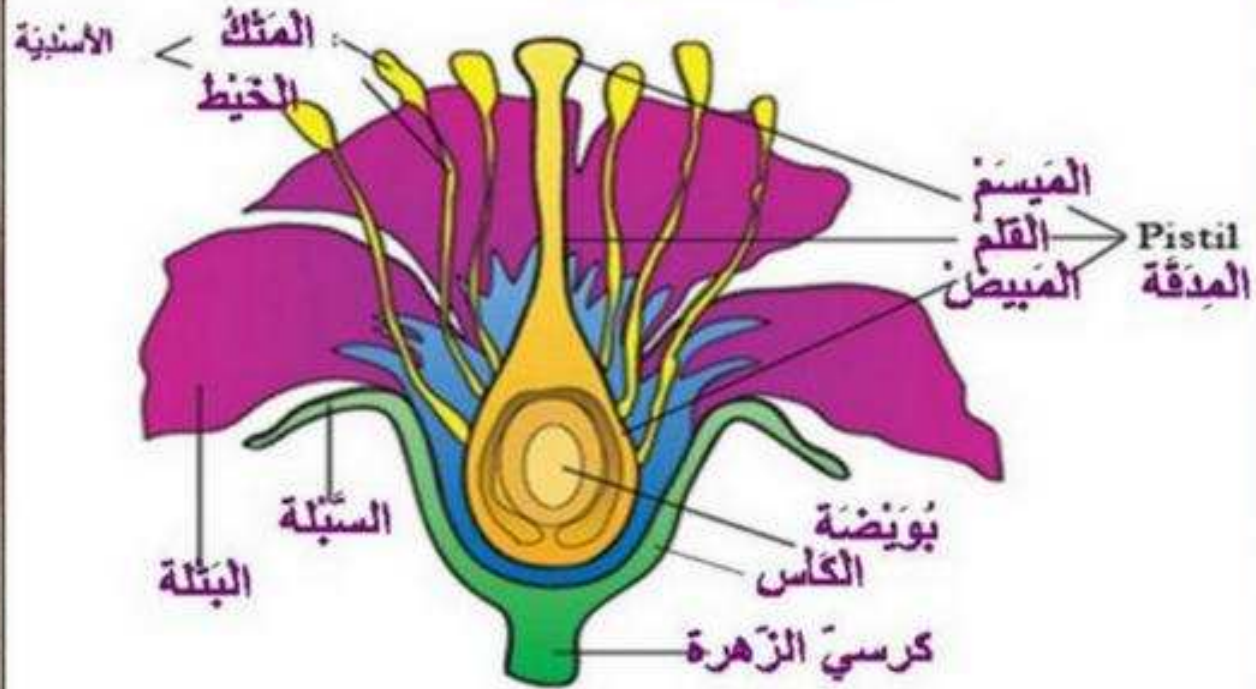


أعضاء التذكير في الزهرة: الأسدية



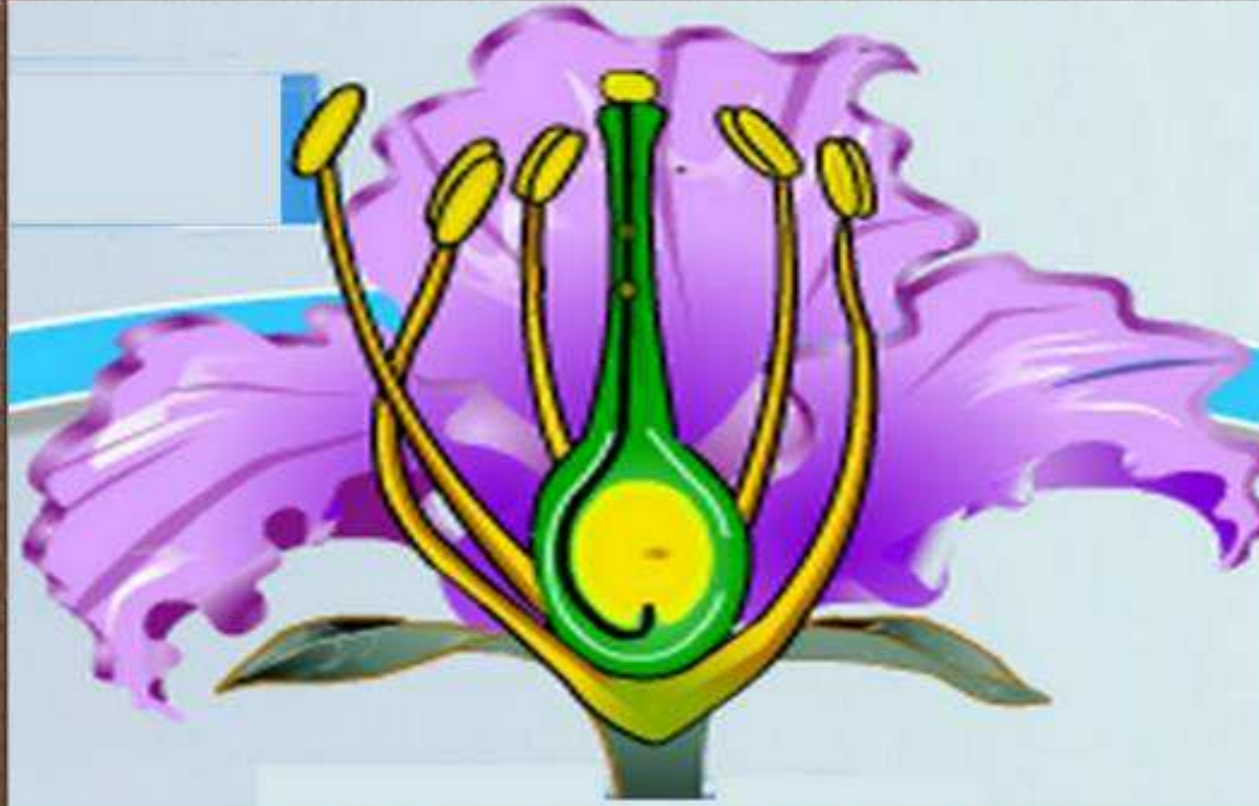


أجزاء الزهرة





التأبير عمليّة يتمّ بواسطتها نقل حبات الطلع من المنبر إلى الميسم.



الإلقاح: نقل حبات اللقاح من المتك إلى الميسم في الزهرة.



الإخصاب: اندماج نواة الخلية الجنسية الذكورية مع نواة الخلية الجنسية الأنثوية و بائحادهما تتم عمليّة الإخصاب
الإثمار: عند الإخصاب يتحوّل المبيض إلى ثمرة وتتحوّل البويضات إلى بذور.

البذرة عنصر ضروري للتكاثر عند النبات الزهري.

- للنبات الزهري دورة حياتية (حولية أو دائمة) تبدأ بإنبات البذرة الناتج عن اتحاد حبة الطلع بالبويضة أثناء عملية الإخصاب و تعطي البذرة نباتا جديدا من نفس النوع ينمو و يزهر ثم يُثمر و هكذا فإن البذرة عنصر ضروري للتكاثر عند النبات الزهري.

