

| | | |
|--|---|---|
| السنة الدراسية: 2011/2010 المدة: نصف ساعة | فرض مراقبة عدد 2 في علوم الحياة و الأرض | المدرسة الإعدادية بسجنان الأستاذة: عبير بن الشيخ المستوى: 9 أساسي |
| القسم: 9 أساسي الرقم : | اللقب: | الاسم: |

التمرين محدود 1 : (5 ن)

اختر الإجابة أو الإجابات الصحيحة لكل مسألة من المسائل التالية بوضع العلامة (X) في الخانة المناسبة:

1 - نستعمل محلول فهلنق للكشف عن وجود:

أ- سكر الشعير ب- البروتينات ج- الدهون

2 - يبدأ هضم النشا في:

أ - المعدة ب- الفم ج- المعى الدقيق

3 - يحول اللعاب النشا المطبوخ إلى:

أ - سكر العنب ب- سكر الشعير ج - سكر القصب

4 - نستعمل ماء اليود للكشف عن وجود :

أ - البروتينات ب - السكريات ج - النشا

5 - يتم هضم البروتينات بمفعول الماء تحت تأثير :

أ - اللعاب ب- الصفراء ج - العصارة المعدية

التمرين محدود 2 : (6 ن)

عرف المصطلحات التالية:

- الوجبة الغذائية المتوازنة:

- الظاهرة الميكانيكية للهضم :

- عصارة هاضمة :

التمرين محدود 3 : (9 ن)

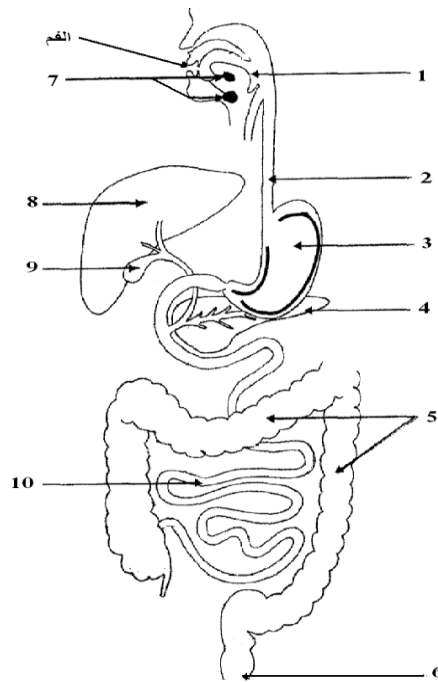
أعد أحمد أنبوبي اختبار ثم وضعهما في حمام ماري (37). يحتوي الأنبوب الأول على نشا مطبوخ فقط بينما يحتوي الأنبوب الثاني على نشا مطبوخ مع لعاب. بعد 15 دق حاول أحمد البحث عن النشا و السكر في الأنبوبين باستعمال ماء اليود و محلول فهلنق فتحصل على النتائج المبينة بالجدول التالي:

| الأنبوب | الكاشف |
|----------------------|----------------|
| الأنبوب الأول | الأنبوب الثاني |
| لون أزرق بنفسجي | لون أصفر |
| لون أزرق | لون احمر اجري |
| محلول فهلنق +التسخين | ماء اليود |

1 - فسر النتائج التي تحصل عليها أحمد مع العلم أن اللون الأساسي لماء اليود هو الأصفر و اللون الأساسي لمحلول فهلنق هو الأزرق. (2ن)

2 - انطلاقاً من هذه التجارب عرف عملية الهضم. (2ن)

3 - تتم عملية الهضم داخل هذا الجهاز الممثل بالوثيقة الموالية. أتمم بيانات الرسم مسنداً إليه العنوان المناسب. (3ن)



العنوان :

4 - عمر الجدول التالي بما يناسب: (2ن)

| النتيجة النهائية للهضم | العصارة المتدخلة في الهضم | مواقع الهضم | الهضم |
|------------------------|---------------------------|-------------|------------|
| | | | الأغذية |
| جليكوز | | | السكريات |
| | | | الدهنيات |
| | | | البروتينات |