

المعهد الثانوي بالمظبية	فرض تألفي رقم 3 المادة: العلوم الطبيعية الثلاثي الثالث	الأستاذ: محي الدين معاصرية التاريخ: 27 / 05 / 2001 التوقيت: ساعة واحدة
الإسم و التقييد:	الرقم:	القسم: 19 ...

الجزء الأول: (12 نقطة) النهدين الأول (4 نقاط)

- لتطعب بكل جملة من الجمل التالية كل إطار يحتوي على خطأ:
- 1- قمتيش هو قفروس المضفة في عضلة بطنية فرحم.
 - 2- بهاجم فيروس الموسدا الأمشاج لكريات بيضاء.
 - 3- تنتقل فصقات الورقية عن طريق الأمشاج الدم.
 - 4- لصيفة صبغية هي مجموع جنات صبغيات فرد.
 - 5- يصاب لا يصاب الإنسان بالموسدا عند التبرع بالدم.
 - 6- تمنع صوب (الأكراس) الإيضة قمتيش.

النهدين الثاني (4 نقاط)

يوضح الجدول التالي مقارنة بين خصائص الأمشاج الفكرية و الأثوية عند الإنسان. أكمل الجدول بما تراه مناسباً:

خصائص * الأمشاج ←	المتيج الفكرية	المتيج الأثنوية
الحركة		
المد		
المتولازما		
مدة حياة في مسلك الأثنوية		

النهدين الثالث (4 نقاط)

تلخص الوثيقة التالية دورة قبيض عند المرأة:

①- أكمل بيانات الوثيقة في الجدول التالي:

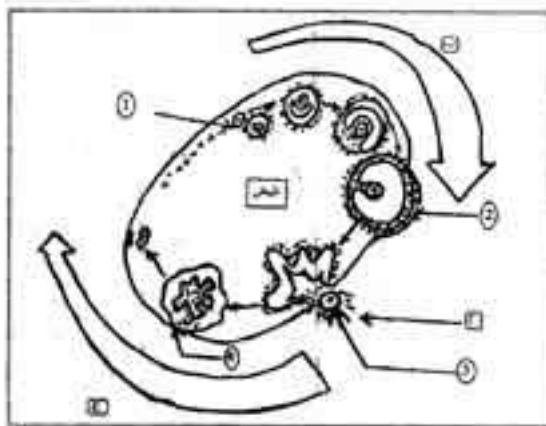
1-	3-
2-	4-

②- سم الأطوار المشار إليها بالحروف:

- أ-
- ب-
- ج-

③- رتب هذه الأطوار حسب تسلسلها الزمني:

← ←



الجزء الثاني: (08 نقاط) التصديق الأول (4 نقاط)

تبعمت امرأة دورتها الجنسية فلاحظت ظهور الحيض لديهما من 1 إلى 4 أبريل ثم انقطع و ظهر مجددا لمدة أربعة أيام من 28 أبريل إلى 1 ماي.

أ- كم دامت الدورة الجنسية عند هذه المرأة؟ (ذكر تاريخ بداية و نهاية الدورة).

.....

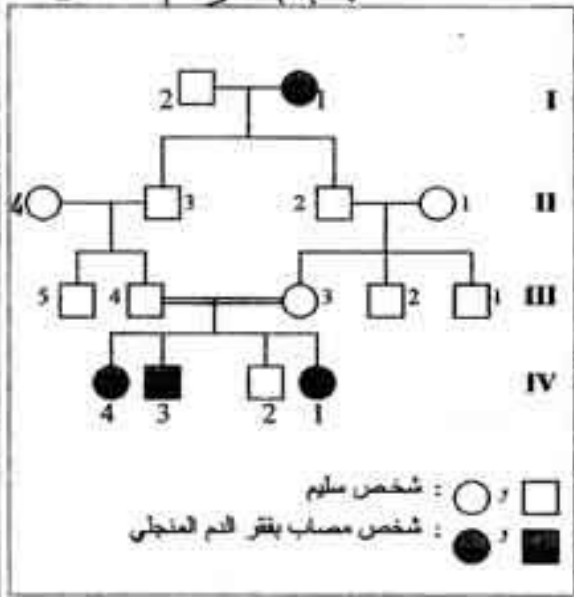
ب- حدد تاريخ الإباضة في هذه الدورة معللا جوابك.

.....

ج- متى يبدأ الحيض الثالث إذا علمت أن الدورة الجنسية عند هذه المرأة منتظمة؟

.....

التصديق الثاني (4 نقاط) - تمثيل الوثيقة التالية شجرة نسب لعائلة مصابة بقر الدم المنجلي



① استنتج إن كانت الصفة مريضة سائدة أو متنحية علل إجابتك.

② اكتب لرمز المنصب للنمط الظاهري لكل من الصفة "سليم" و الصفة "مريض".

③ اكتب النمط الوراثي للأفراد التالية:

- 1I : III-1
- 2I : III-4
- 2II : IV-2
- 3II : IV-1

④ كيف تفسر ظهور المرض في الجيل الرابع؟

.....

